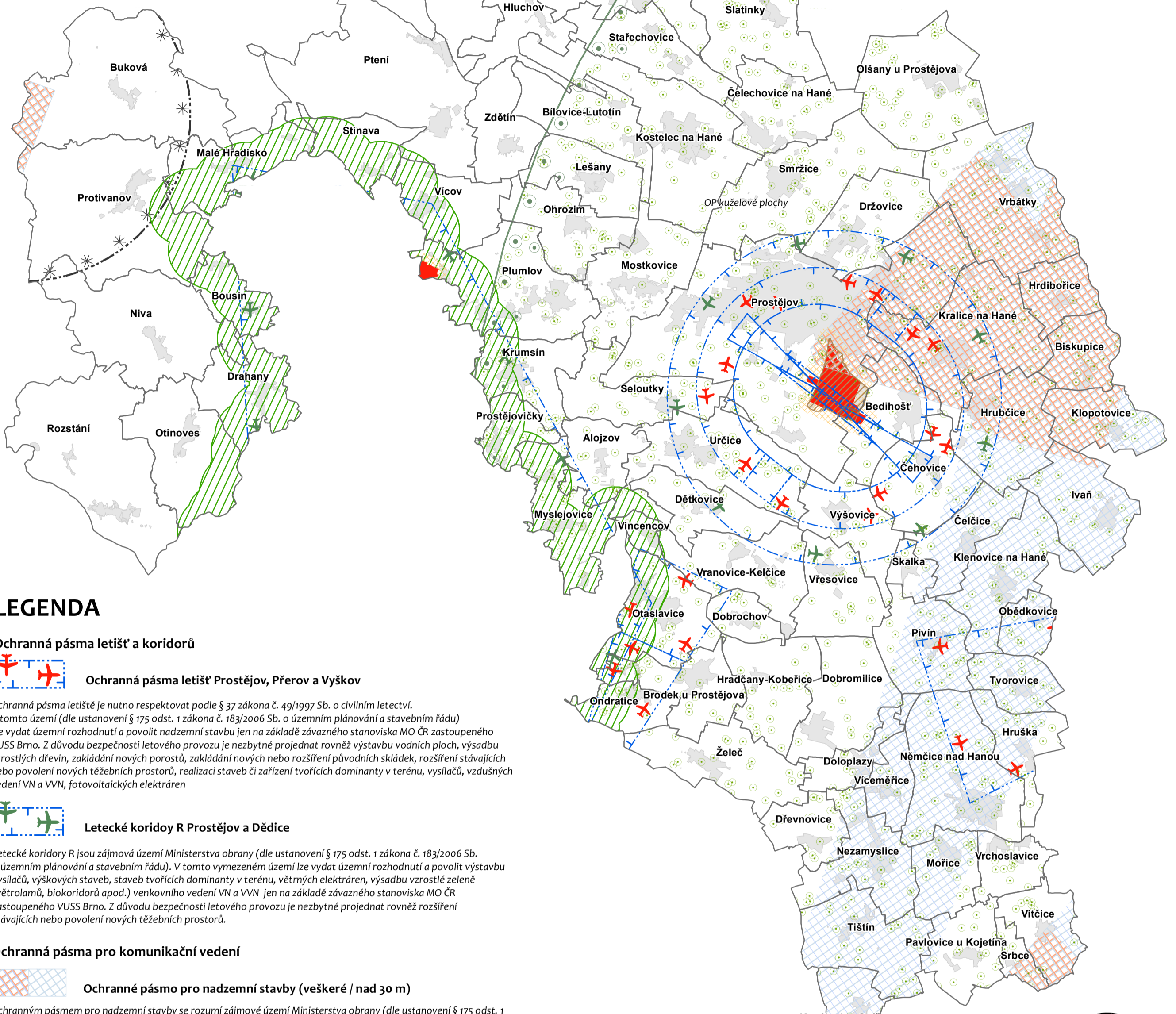


# OCHRANNÁ PÁSMA A ZÁJMOVÁ ÚZEMÍ MINISTERSTVA OBRANY ČR

1:100 000

Na celém území v rozsahu působnosti ORP (dle ustanovení §175 odst. 1 zákona č.183/2006 o územním plánování a stavebním řádu) lze vydat územní rozhodnutí a povolit níže uvedené druhy staveb vždy jen na základě závazného stanoviska Ministerstva obrany, Vojenské ubytovací a stavební správy Brno:

- výstavba, rekonstrukce a opravy dálniční sítě, rychlostních komunikací, silnic I., II., a III. třídy
- výstavba a rekonstrukce železničních tratí a jejich objektů
- výstavba a rekonstrukce VVN a VN
- výstavba větrných elektráren
- výstavba radioelektronických zařízení (radiové, radiolokační, radionavigační, telemetrická) včetně anténních systémů a opěrných konstrukcí (např. základnové stanice)
- výstavba objektů a zařízení vysokých 30 m a více nad terémem
- výstavba objektů tvořících dominanty v území (např. rozhledny)
- výstavba vodních nádrží (rybníky, přehrady)



## LEGENDA

### Ochranná pásma letišť a koridorů



Ochranná pásma letišť Prostějov, Přerov a Vyškov

Ochranná pásma letišť je nutno respektovat podle § 37 zákona č. 49/1997 Sb. o civilním letectví. V tomto území (dle ustanovení § 175 odst. 1 zákona č. 183/2006 Sb. o územním plánování a stavebním řádu) lze vydat územní rozhodnutí a povolit nadzemní stavbu jen na základě závazného stanoviska MO ČR zastoupeného VUSS Brno. Z důvodu bezpečnosti letového provozu je nezbytné projednat rovněž výstavbu vodních ploch, výsadbu vzrostlých dřevin, zakládání nových porostů, zakládání nových nebo rozšíření původních skládek, rozšíření stávajících nebo povolení nových těžebních prostorů, realizaci staveb či zařízení tvořících dominanty v terénu, vysílačů, vzdušných vedení VN a VVN, fotovoltaických elektráren



Letecké koridory R Prostějov a Dědice

Letecké koridory R jsou zájmová území Ministerstva obrany (dle ustanovení § 175 odst. 1 zákona č. 183/2006 Sb. o územním plánování a stavebním řádu). V tomto vymezeném území lze vydat územní rozhodnutí a povolit výstavbu vysílačů, výškových staveb, staveb tvořících dominanty v terénu, větrných elektráren, výsadbu vzrostlé zeleně (větrolamů, biokoridorů apod.) venkovního vedení VN a VVN jen na základě závazného stanoviska MO ČR zastoupeného VUSS Brno. Z důvodu bezpečnosti letového provozu je nezbytné projednat rovněž rozšíření stávajících nebo povolení nových těžebních prostorů.

### Ochranná pásma pro komunikační vedení



Ochranné pásmo pro nadzemní stavby (veškeré / nad 30 m)

Ochranným pásmem pro nadzemní stavby se rozumí zájmové území Ministerstva obrany (dle ustanovení § 175 odst. 1 zákona č. 183/2006 Sb. o územním plánování a stavebním řádu). V tomto vymezeném území lze vydat územní rozhodnutí a povolit nadzemní stavbu (nad 30 m) jen na základě závazného stanoviska MO ČR zastoupeného VUSS Brno. Veškerá nadzemní výstavba v tomto území musí být předem konzultována s VUSS Brno.



Ochranné pásmo pro podzemní stavby

Ochranným pásmem pro podzemní stavby a veškeré zemní práce se rozumí zájmové území Ministerstva obrany (dle ustanovení § 175 odst. 1 zákona č. 183/2006 Sb. o územním plánování a stavebním řádu). V tomto vymezeném území lze vydat územní rozhodnutí a povolit stavbu spojenou s prováděním zemních prací jen na základě závazného stanoviska MO ČR zastoupeného VUSS Brno.

### Plochy důležité pro obranu státu včetně ochranných pásem



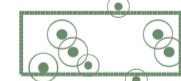
Plocha důležitá pro obranu státu



Ochranné pásmo zařízení armády ČR

Jedná se o vojenské objekty nebo areály se zájmovým územím MO ČR šířky 50 m kolem obvodu stavby či areálu v zástavbě a šířky 250 m nebo 350 m v extravilánu (dle ustanovení § 175 odst. 1 zákona č. 183/2006 Sb. o územním plánování a stavebním řádu). V tomto vymezeném území lze vydat územní rozhodnutí a povolit stavbu spojenou s prováděním zemních prací jen na základě závazného stanoviska MO ČR zastoupeného VUSS Brno.

### Ostatní ochranná pásma



Ochranné pásmo radaru Přerov

Ochranná pásma radarů jsou zájmovým územím radiolokačních a radionavigačních prostředků MO ČR (dle ustanovení § 175 odst. 1 zákona č. 183/2006 Sb. o územním plánování a stavebním řádu). V tomto vymezeném území lze vydat územní rozhodnutí a povolit níže uvedené staveb jen na základě závazného stanoviska MO ČR zastoupeného VUSS Brno. Jedná se o výstavbu (včetně rekonstrukce a přestavby) větrných elektráren, výškových staveb, venkovního vedení VN a VN, základnových stanic mobilních operátorů.



Ochranné pásmo vojenského újezdu Březina

Nutno respektovat zájmové území AČR, vymezené Ministerstvem obrany ve smyslu § 175, odst. 1, zákona 183/2006 Sb, jehož hranice ve vzdálenosti 1 km kopíruje hranici vojenského újezdu Březina. V níže uvedených případech lze vydat územní rozhodnutí a povolení staveb na tomto území jen na základě závazného stanoviska Ministerstva obrany zastoupeného VUSS Brno:

- výstavba, rekonstrukce a opravy dálniční sítě, rychlostních komunikací, silnic I. II. a III. třídy; železničních tratí a jejich objektů; letišť všech druhů, včetně zařízení; výstavba ČOV;
- výstavba vodních děl (přehrad, rybníky, poldry apod.);
- výstavba hlavních řadů technické infrastruktury regionálního a nadregionálního významu; výstavba a rekonstrukce vedení vn a vvn; výstavba větrných elektráren, bioplynových stanic, fotovoltaických elektráren a objektů dalších zdrojů energie; výstavba radioelektronických zařízení (radiové, radiolokační, radionavigační, telemetrická) včetně anténních systémů a opěrných konstrukcí (např. základnové stanice apod.); výstavba staveb, které jsou zdrojem elektromagnetického rušení
- výstavba objektů a zařízení vysokých 30 m a více nad terémem; staveb tvořících dominanty v terénu; výsadba vzrostlé zeleně (větrolamů apod.); výstavba souvislých kovových překážek, průmyslových hal, objektů pro výrobu a služby; budování nových nebo rozšiřování stávajících skládek odpadů;
- stavy, při nichž by došlo k dotčení vlastnických práv ČR – MO.



Zájmové území zařízení na stanovišti Skalky

Do ORP Prostějov zasahuje zájmové území vojenského zařízení na stanovišti Skalky a proto požadujeme respektovat následující podmínky:

- do 5 km od stanoviště projednat průmyslové stavby jako sklady, sila, hangáry apod. s kovovým pláštěm přesahující jako celkem 700 m<sup>2</sup>;
- do 5 km od stanoviště projednat stavby výkonných vysílačů, převaděčů, základnových stanic mobilních operátorů a podobných technologií v pásmu 1090 MHz.

V tomto vymezeném území lze vydat územní rozhodnutí a povolit výše jmenované typy staveb v souladu s ustanovením § 175 odst. 1 zákona č. 183/2006 Sb. o územním plánování a stavebním řádu jen na základě závazného stanoviska MO ČR zastoupeného VUSS Brno.

### Podkladové vrstvy



Hranice obcí



Zastavěné území

## ÚZEMNĚ ANALYTICKÉ PODKLADY SPRÁVNÍHO OBVODU OBCE S ROZŠÍŘENOU PŮSOBNOSTÍ ÚAP PROSTĚJOV



ZPRACOVATEL  
Magistrát města Prostějova, stavební úřad, oddělení územního plánování  
nám. T. G. Masaryka 130/14, 79601 Prostějov

KONTAKT  
Ing. Václav LUŽNÝ, referent územně analytických podkladů  
tel.: 582 329 192, e-mail: vaclav.luzny@prostejov.eu

AKTUALIZACE 2012  
stav 12/12



## TÉMATICKÝ LIST

## VÝKRES LIMITŮ VYUŽITÍ ÚZEMÍ 1:100 000