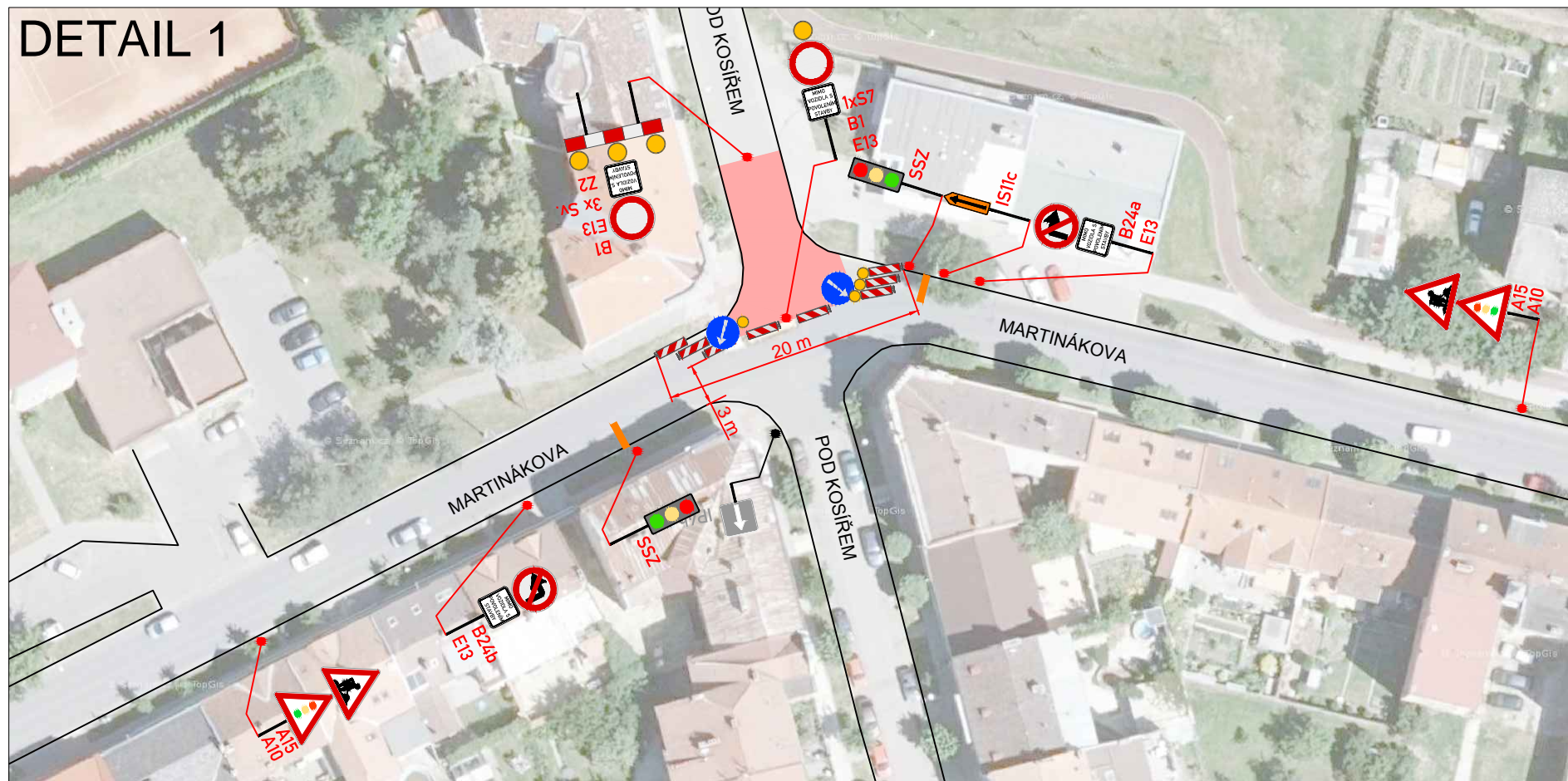







# DETAIL 1



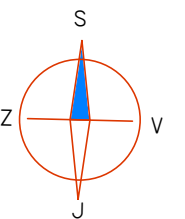
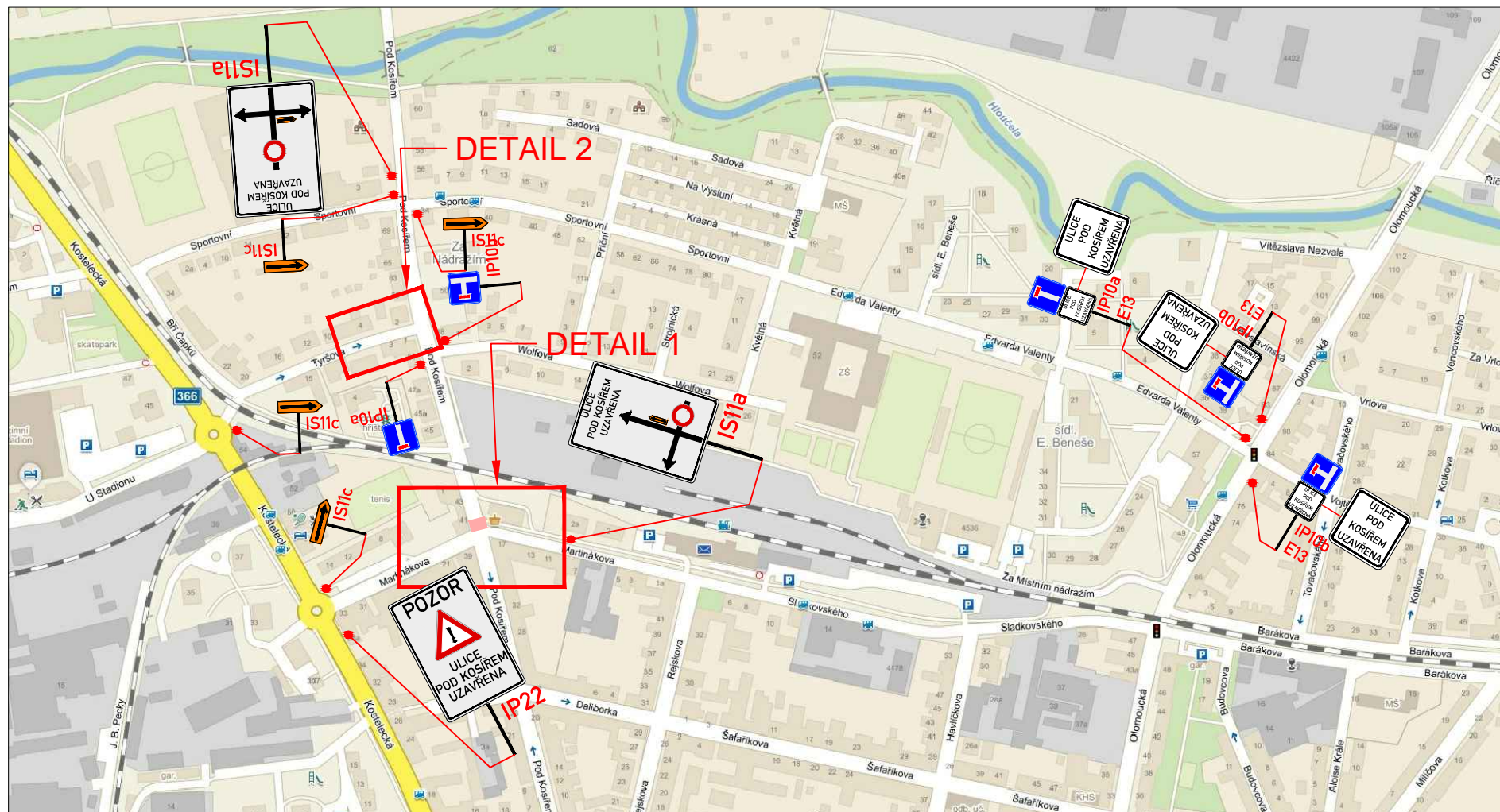
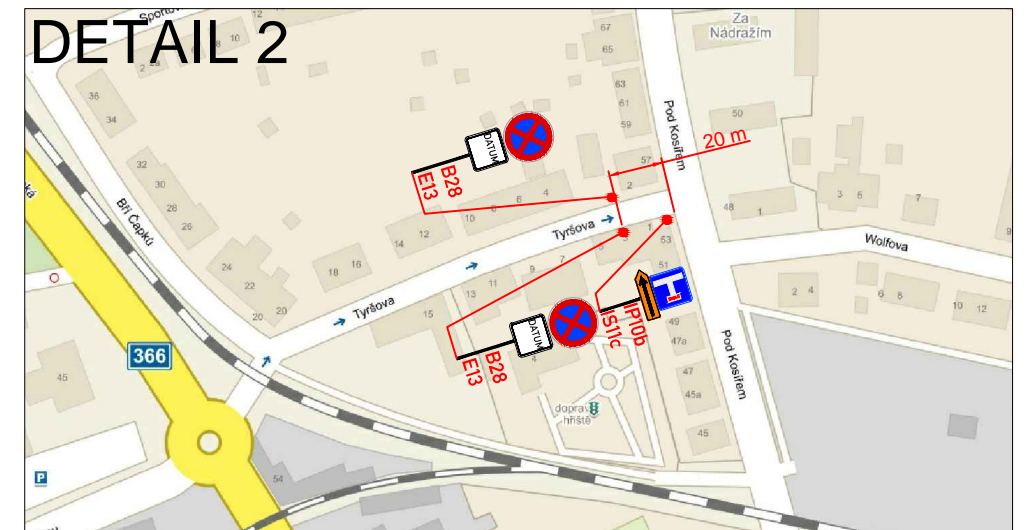
## LEGENDA:

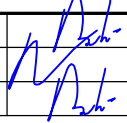
-  **A15** PŘECHODNÉ DOPRAVNÍ ZNAČENÍ
-  **IP4** STÁVAJÍCÍ DOPRAVNÍ ZNAČENÍ
-  **IP4** STÁVAJÍCÍ DOPRAVNÍ ZNAČENÍ DOČASNĚ ZRUŠENÉ
-  **PRACOVNÍ MÍSTO**
-  **E13** MIMO VOZIDLA S POVOLENÍM STAVBY  
TEXT DODATKOVÉ TABULKY

## POZNÁMKA:

Umístění přechodného dopravního značení dle TP č.66  
(Zásady pro označování pracovních míst na pozemních komunikacích)  
Stávající DZ v rozporu se značením bude zakryto.

# DETAIL 2



Zodp.projektant:	BEDNÁŘ		<b>DALSIKO</b> Kompletní služby dopravního značení
Vypracoval:	BEDNÁŘ-ML		
Kontroloval:	BEDNÁŘ		
MÍSTO:	Prostějov, Pod Kosířem		Vrahovická 18, 796 01 Prostějov tel: 725 120 324
AKCE:	Stavba vodoměrné šachty		
OBSAH:	Přechodné dopravní značení		Datum: 26.5.2017
			Výkres č.: 1